



corema

construcció, rehabilitació i manteniment



C/ Sicilia nº 101

COREMA ARQUITECTURA ha participado en la ejecución y diseño de vestíbulos para la eliminación de barreras arquitectónicas, tanto como técnico o constructora.

Hoy en día la eliminación de escaleras, formación de rampas e instalación de ascensores es una prioridad tanto para los estamentos subvencionadores como para nuestros propios vecinos.

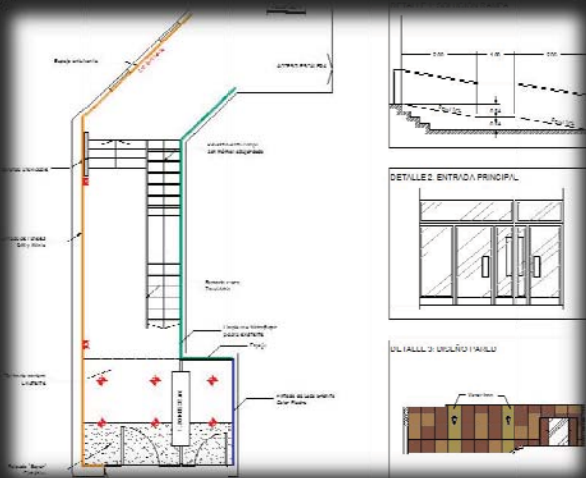
La actuación estudiada de una rehabilitación completa, evita incómodas soluciones que al final se tornan poco prácticas y nada beneficiosas para aquellas personas con movilidad reducida.

En todo proyecto debería converger la adecuación del espacio para aquellas personas de limitado movimiento con aquellos vecinos por el momento más preparados, de forma que el tránsito de unas no dificulte el de las otras.

La conservación del material básico de diseño o su completa sustitución serán opciones que se basarán finalmente en la decisión comunitaria y en la inversión que ello requiera, pudiendo conjugar partes conservadas con partes absolutamente nuevas y diferentes al tradicional material conservado, todo ello generando un conjunto visiblemente satisfactorio y funcionalmente útil.

Todo en favor de nuestros mayores, todo en favor de nuestros vecinos con necesidades especiales, todo en favor de nosotros mismos...

INTERVENCIÓN:



barreras arquitectónicas